

Verbandstag

Beitragserhöhung 2014

13. April 2013

Bruchhausen-Vilsen

Einstimmige Beschlüsse beim Hauptausschuss am 22.06.2012

Finanzierung dritter Trainer

Auftrag an VP Finanzen zur Mitfinanzierung der Professionalität
im LSN ab 2014 durch die Vereine

Diesem Auftrag bin ich nachgekommen



Die Beitragserhöhung wurde am

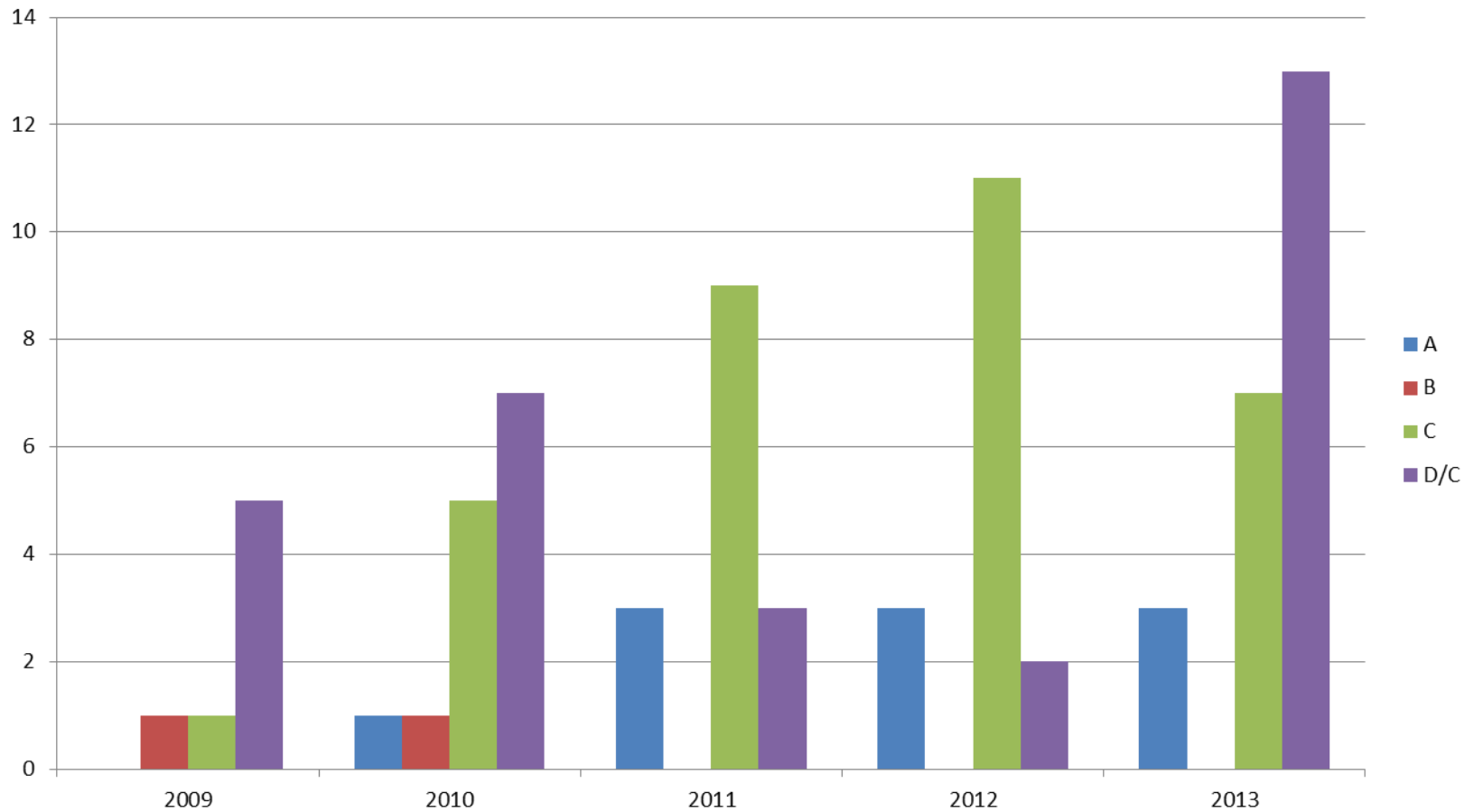
- 19. September 2012 Hauptausschuss Weser-Ems
- 2. November 2012 Hauptausschuss LSN
- 16. November 2012 Hauptausschuss Hannover
- 29. Januar 2013 Hauptausschuss Braunschweig

in geänderter Form

- 8. Februar 2013 Hauptausschuss LSN
- 2. März 2013 Bezirkstag Lüneburg
- 6. März 2013 Hauptausschuss Weser-Ems
- 9. März 2013 Bezirkstag Hannover
- 13. März 2013 Kreistag Osnabrück-Land
- 16. März 2013 Bezirkstag Braunschweig

vorge stellt

Kaderentwicklung Waba

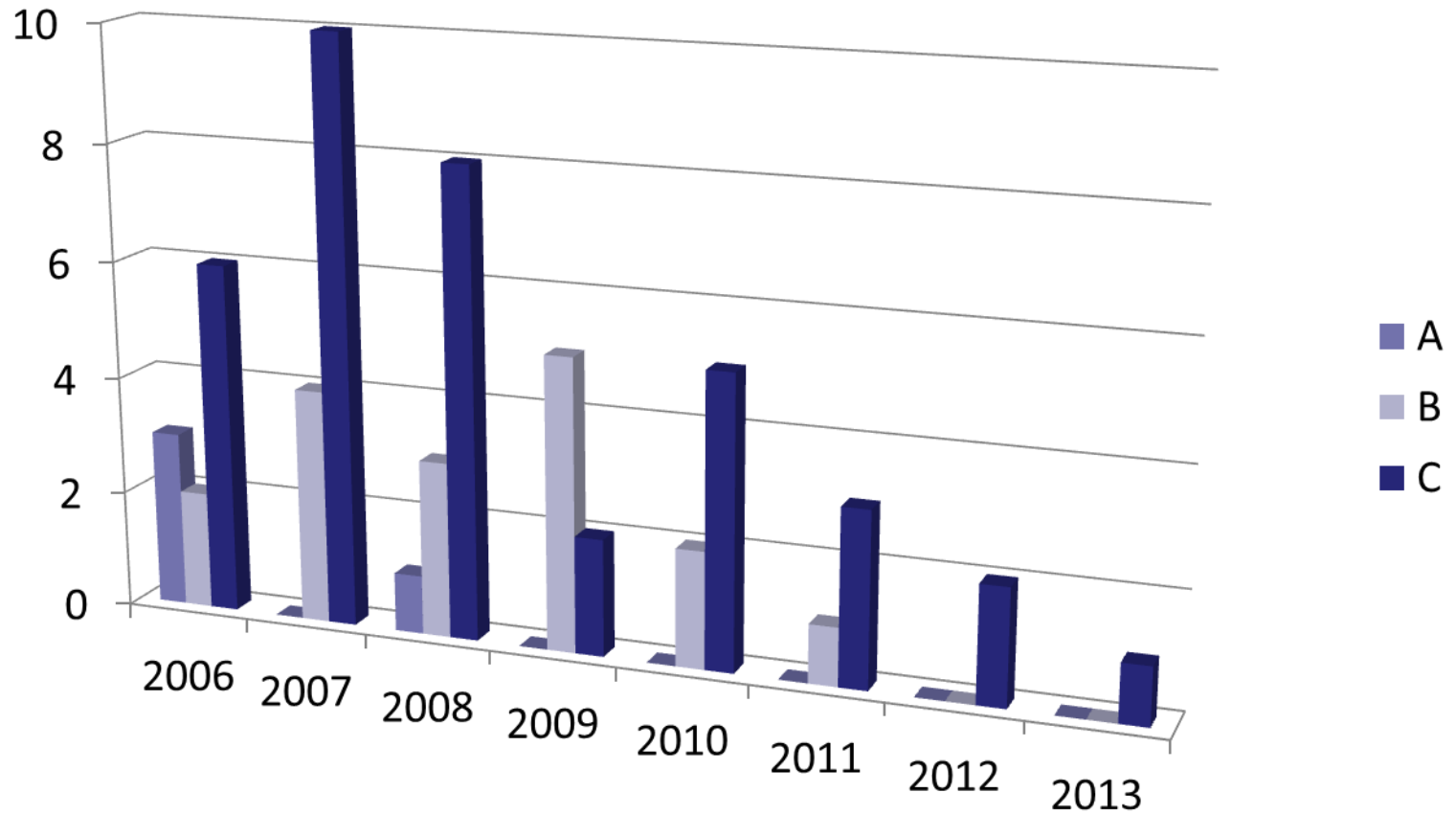




Platzierungen deutsche Meisterschaften

Jahr / Jugend	A		B		C		D	
	m	w	m	w	m	w	m	w
2012	2	2	1		5		5	
2011	2		1	3	3		4	
2010	1		1		3	2	6	

Kaderentwicklung Schwimmen



Entwicklung des Schwimmsports

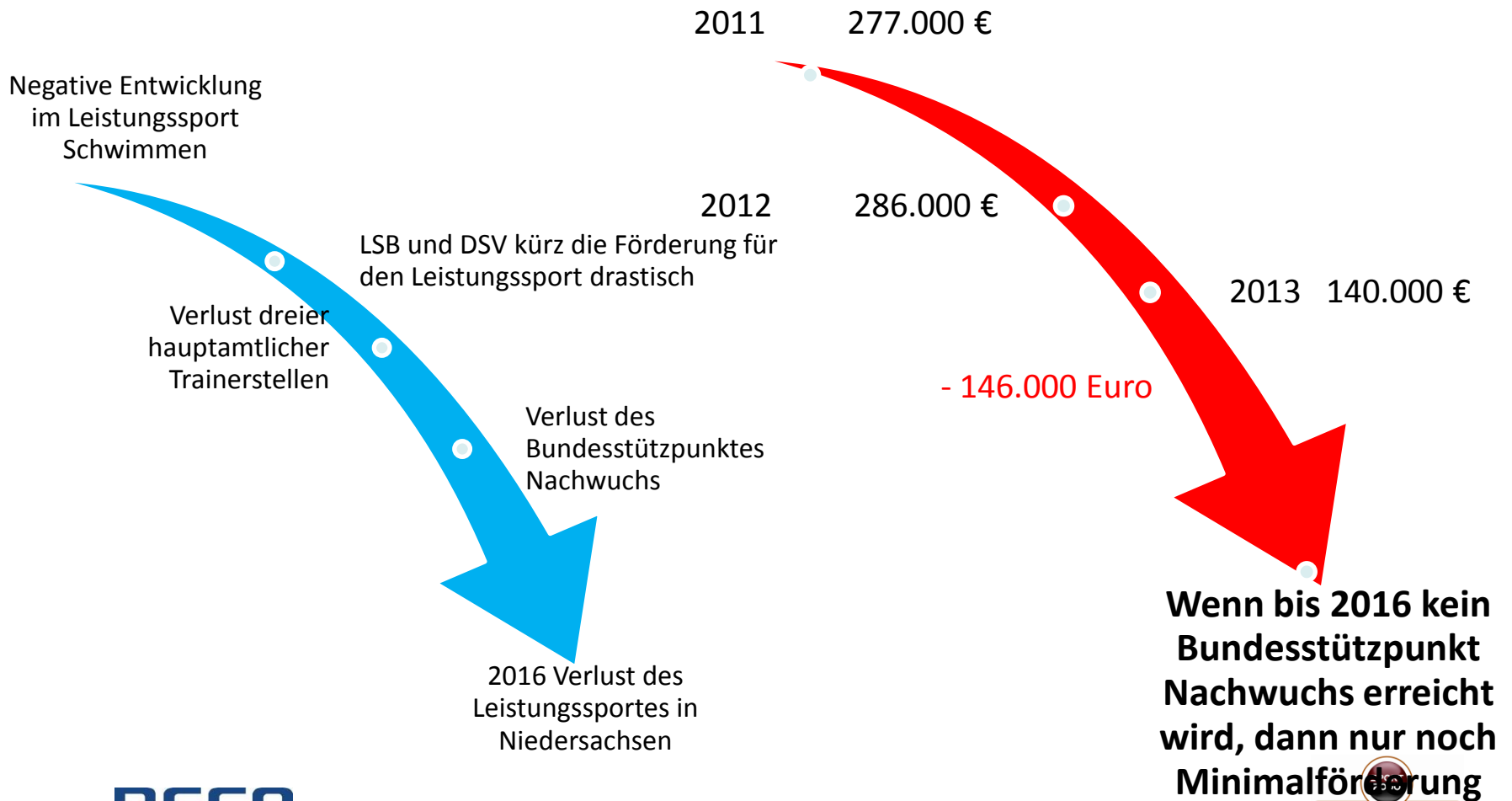
Auswertung der DJM und DM 2008-2012 (n. Rudolph)



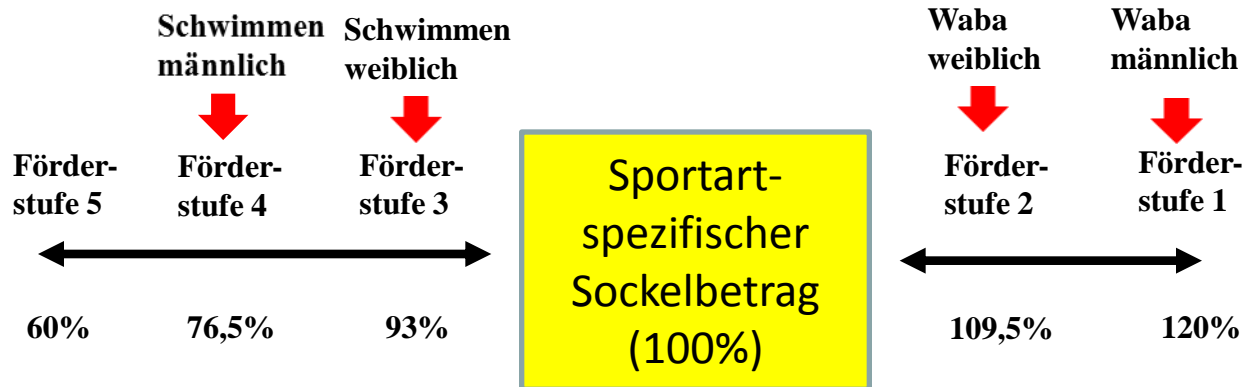
Spalte1	Platz	1	2	3	4	5	6	7	8	9	10	Punkte
	<i>Pkt.</i>	7	5	4	3	2	1	0	0	0	0	
DJM	2008	20	22	16	13	6	10	11	10	9	14	375
	2009	15	11	9	9	17	7	14	17	15	9	264
	2010	7	10	10	11	15	14	7	19	8	9	216
	2011	6	4	6	10	11	13	7	18	8	10	151
	2012	2	8	7	8	7	9	12	8	6	8	129

Spalte1	Platz	1	2	3	4	5	6	7	8	9	10	Punkte
	<i>Pkt.</i>	7	5	4	3	2	1	0	0	0	0	
DM	2008	4	3	3	4	5	3	4	2	3	3	80
	2009	0	1	3	4	4	1	1	3	1	2	38
	2010	0	1	1	1	2	0	2	0	0	2	16
	2011	0	0	1	0	1	2	0	1	2	3	8
	2012	0	0	0	0	1	2	3	1	0	1	4

Förderungen durch LSB und DSV



Allgemeine Leistungsförderung





Talente können aus allen Vereinen kommen

- Jedes Talent muss gesichtet werden können (Sichtung durch StP-/Landes-Trainer)
- Jedes Talent muss gefördert werden können (Stützpunktsystem des LSN)
- **Durchlässigkeit der Ausbildungswege** (Vereine, Talentnester, LStP, LLZ)

**=> Förderstrukturen müssen intakt und
vorhanden sein**



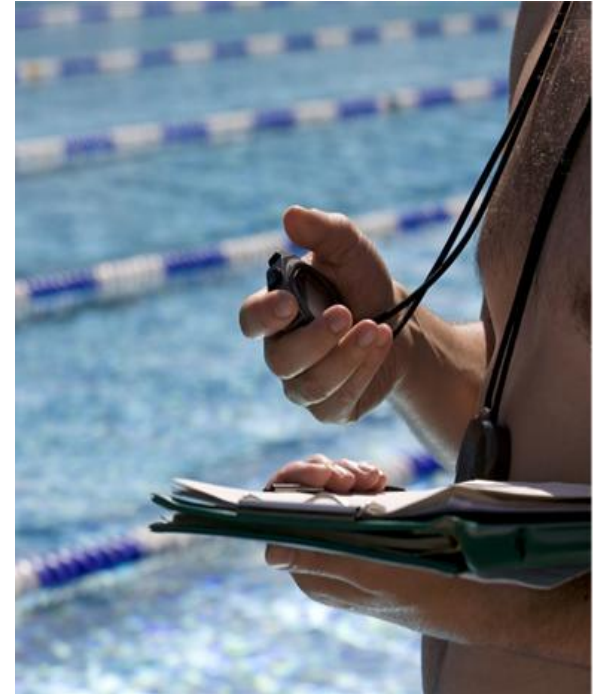
**Talente können aus allen
Vereinen kommen**

Hauptamtlichkeit vs. Ehrenamt



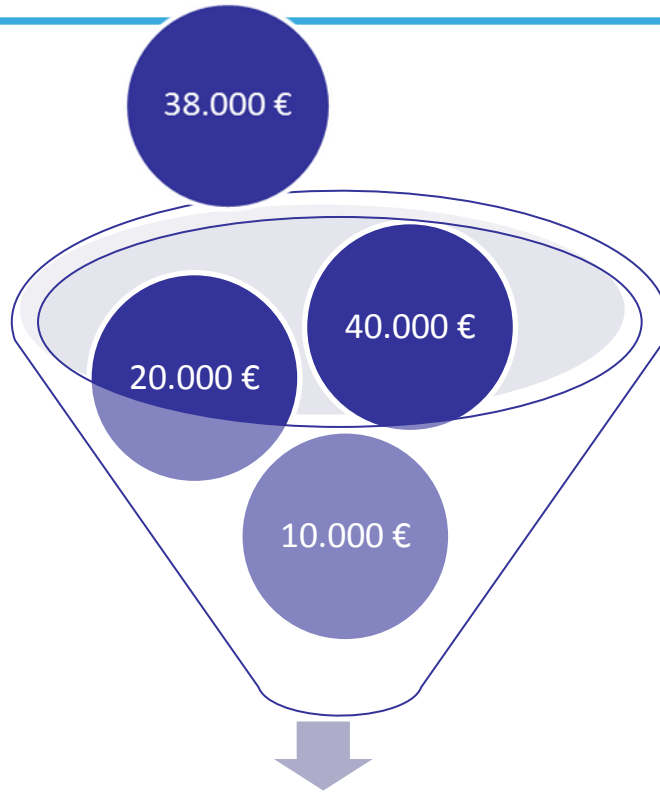
- ⦿ Professionelle Verbandsstrukturen
 - ⦿ Koordinierung Vereine, LSB, DSV, OSP, Internat für Schwimmen und Wasserball
 - ⦿ Bindeglied Vereine und Verband
 - ⦿ Qualitätsmanagement
Nachwuchsförderung (u.a. Erfolgs-Checks, erfolgsorientierte Stützpunktkriterien, wissenschaftliche Unterstützung)
 - ⦿ Überarbeitung Leistungssportkonzeption
 - ⦿ Trainingswissenschaftliche Betreuung

=> Leistungssportreferent



Gegenmaßnahmen

Erhalt und Ausbau professioneller
Leistungssportstrukturen

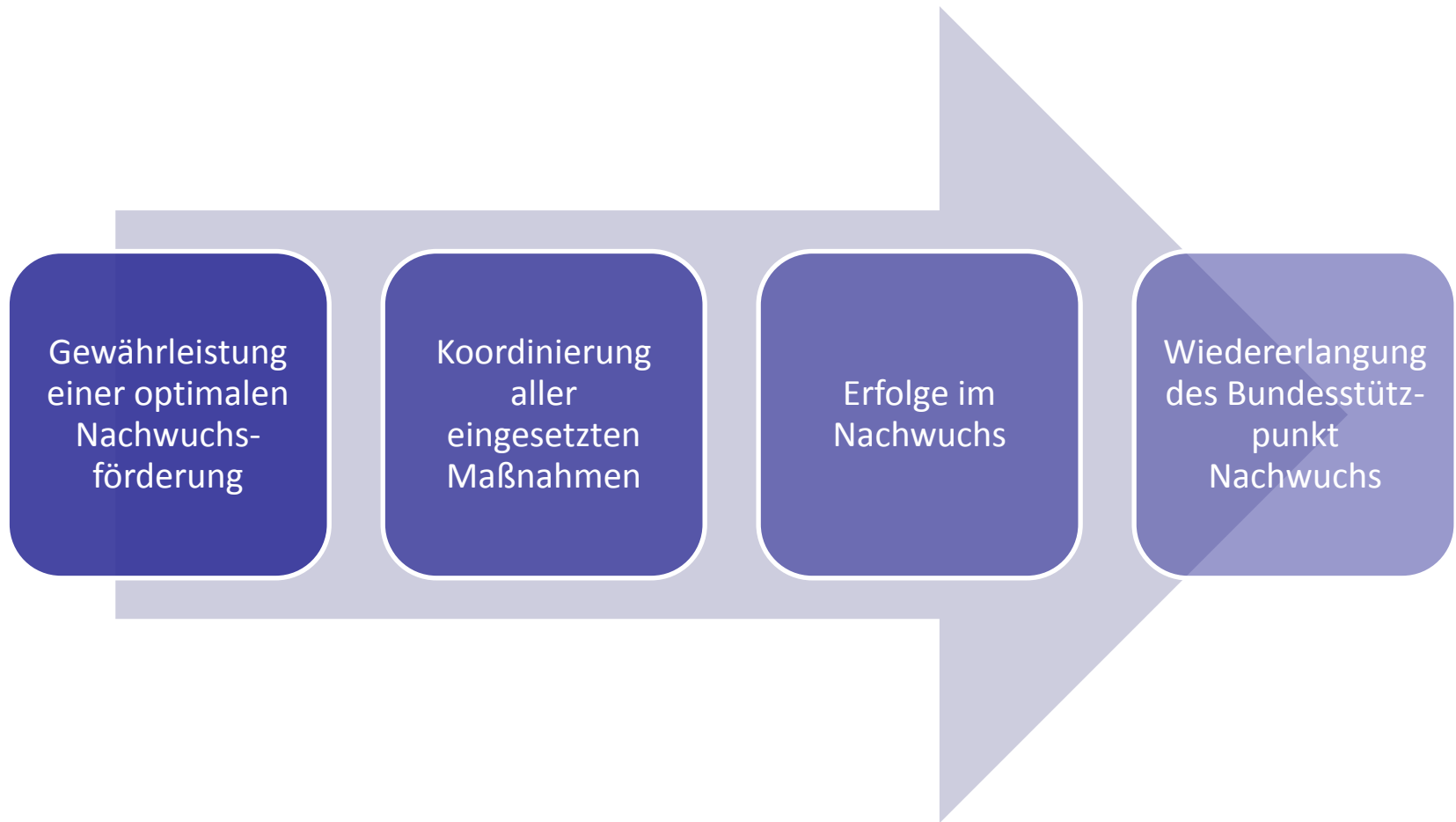


**Erfolgreiche
Nachwuchsarbeit**

Finanzierung 2013 aus eigenen Mitteln

- Einstellung des Leistungssportreferenten
- Einstellung eines 3. Trainers Schwimmen
- Erhöhung der Stunden für Honorartrainer als Ersatz für den Wegfall der 4. und 5. hauptamtl. Trainerstelle Schwimmen
- Unterbringung von weiteren Kadern im Internat

Der einzige Weg zurück zum Erfolg



Leistungssport ist Werbung für den Schwimmsport





③ Leistungssport (hauptamtlich besetzt)

- ③ Trainingsmaßnahmen für die Fläche im SLZ
- ③ LSN-Mobil in Planung
 - Begleitung regionaler Trainingsmaßnahmen und Sichtung durch die Landestrainer
 - Trainerstammtisch

③ Breitensport (hauptamtlich besetzt)

- ③ „Niedersachsen Schwimmt“
- ③ Swim Camp und Me(e)hrkampf (2013 in Bad Zwischenahn)
- ③ Erstellung und Begleitung von Konzepten für Breiten- und Präventionssport „Aquaman“ und „Fatburner for Kids“
- ③ Wasserball Schul-Cup
- ③ Vereinswettbewerb
- ③ „Outdoor Aquarunning“
- ③ Breitensportkonzeption
- ③ Vereinsservice



◉ Ausbildung / Fortbildung (hauptamtlich besetzt)

- ◉ Erhalten des bisherigen Etats von 55.000 Euro
- ◉ „Wissensecke“ für alle Fachsparten
- ◉ Leistungssportsymposium Ende August 2013

◉ Weitere sonstige Leistungen

- ◉ Schaffung von Datenbanken
 - ◉ Trainerlizenzwesen
 - ◉ Bäderdatenbank
- ◉ Unterstützung bei der Sicherung von Wasserflächen



Für diese Aufgaben werden

102.000 Euro

benötigt



1. Möglichkeit der Finanzierung

- Erhöhung des Verbandsbeitrages

von 3,10* auf 4,00* Euro pro Mitglied und Jahr

	zusätzlich Vereinsbeiträge: bis 100 Mitglieder	100,00 €
-	bis 200 Mitglieder	150,00 €
-	bis 500 Mitglieder	200,00 €
-	ab 500 Mitglieder	250,00 €

Mehrbetrag

101.150 Euro

* davon DSV Beitrag 0,80 Euro



2. Möglichkeit der Finanzierung

- | | |
|--|--------|
| - Erhöhung pro Mitglied (60.000) /Jahr auf | 4,00 |
| - Meldegelderhöhung (8.500) von 7,50 auf | 10,00 |
| - Pauschaler Beitrag pro Verein (315) auf | 100,00 |

Mehrbetrag

106.750 Euro



3. Möglichkeit für die Finanzierung

Erhöhung des Verbandsbeitrages

von 3,10* auf 4,80** Euro

pro Mitglied und Jahr

Mehrbetrag

102.000 Euro

* davon DSV Beitrag 0,80 Euro

** DSV 0,80 €, Inflation 0,70 €



Es stehen 3 Varianten zur Abstimmung



Das Präsidium beantragt mit seinem Schreiben vom 7. März 2013 die

3. Möglichkeit

Erhöhung des Verbandsbeitrages
von 3,10 auf 4,80 Euro



**Leistungs- und Spitzensport in Niedersachsen kann
nur durch die Beitragserhöhung gesichert werden!**



Vielen Dank

für die Aufmerksamkeit
und hoffentlich breite
Unterstützung



- ◉ **Einsparungspotential** (sofern nicht über Beitragserhöhung abgefangen)
 - ◉ Infrastruktur der Talentförderung
 - ◉ „Zentralisierung“ auf einen Stützpunkt (40.000 EUR)
 - ◉ Vereine müssen Kosten zur Leistungssportförderung tragen (u.a. Internat)
 - ◉ Team-Cup
 - ◉ 10-Länder-Vergleich / Nordländer-Vergleich / 4-Länderwettkampf

Folgen von potentiellen Meldungen von Mitgliedern in anderen Fachsparten



„Mitglieder- Ummeldungen“

